

E/P-Relais EP-0202 (EPR-G)

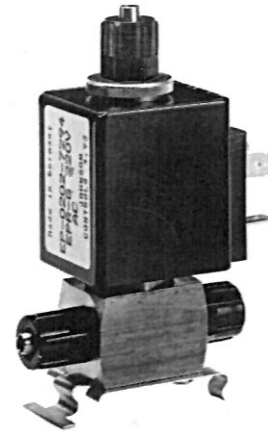
Anwendung

Das EPR-G ist ein elektromagnetisch betätigtes Umschaltventil. Es verbindet, trennt oder entlüftet Druckluftleitungen in Abhängigkeit vom Ein- und Ausschalten des elektrischen Stromkreises, in den das Relais eingeschaltet ist.

Das Relais wird vorwiegend in pneumatischen Regelanlagen verwendet.

Technische Daten

Elektrische Hilfsenergie	230 V, 50/60 Hz (+10/-15 %) 24 V, 50/60 Hz (+10/-15 %)
Leistungsaufnahme	4,5 VA
Einschaltdauer	100 % ED
Max. Schalthäufigkeit	10.000/h Lebensdauer: 10 ⁶ Schaltungen
Nennweite	2,0 mm Anschluss 2-3; 2,5 mm Anschluss 1-3
Max. schaltbarer Druck	200 kPa
Elektrischer Anschluss	Stecker mit Kabel 3-pol., ca. 600 mm
Pneumatische Anschlüsse	3 Anschlüsse für Schlauch 4 x 6 mm
Montage	Wand- oder Tragschiene nach DIN EN 60715 TH35
Schutzart	IP54 (DIN EN 60529)



Bestellangaben

unverbindliche Preisempfehlung

Bezeichnung	Gewicht (kg)	Bestellzeichen	€ o. MwSt.
Elektro-pneumatisches Relais EPR-G, 230 V, 50/60 Hz	0,25	EP-0202-7294	258,-
Elektro-pneumatisches Relais EPR-G, 24 V, 50/60 Hz	0,25	EP-0202-7298	184,-
Zubehör, bitte separat bestellen			
Anschlussstecker 3-polig mit Kabel ca. 600 mm	0,1	EQ-0202-7201	73,-
Montageblech für Schraubbefestigung	0,01	EQ-0202-7200	24,50

Elektro-pneumatisches Relais EPR

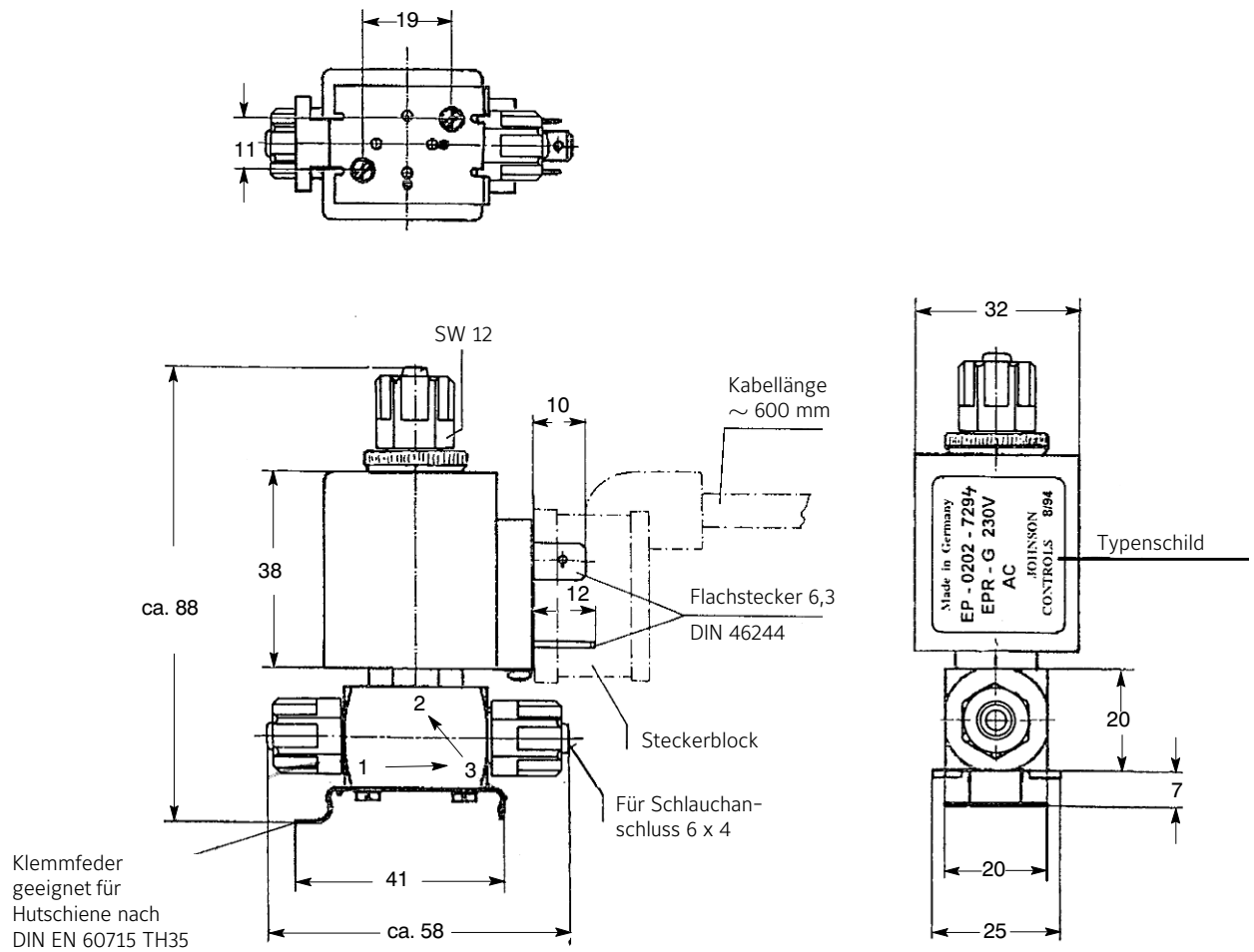


Abbildung 1:
Abmessungen (mm) EPR

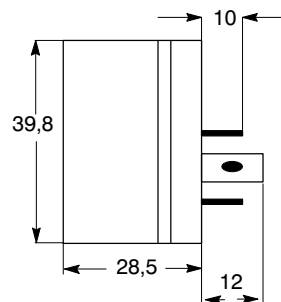


Abbildung 2:
Abmessungen (mm) Entstörstecker für 230 V-Ausführung
(wird zwischen Flachstecker und Relais gesteckt)