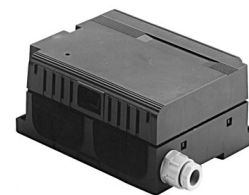


Konverter IU-9100 und Repeater RP-9100

Der Konverter IU-9100 sorgt für die Umsetzung einer RS-232-Schnittstelle in eine RS-485-Schnittstelle (N2-Bus, N2Open, BACnet® MS/TP), oder umgekehrt.

Der Verstärker RP-9100 verstärkt das RS-485-Signal zwischen zwei Bussegmenten, wenn in einem N2-Bus oder BACnet® MS/TP-Bus mehr als 32 Teilnehmer verbunden werden müssen (Verstärker zählt als Teilnehmer), oder die zulässige Länge für ein Teilsegment überschritten wird.



Gehäuse IU-9100 und RP-9100

Technische Daten

| | |
|----------------------------|---|
| Leistungsaufnahme | 3 VA |
| Übertragungsrate | 9600, 19200, 38400, 76800 Bit/s für den Betrieb Anwendungsspezifischer Automationsgeräte |
| Abschlusswiderstand | per Jumper zuschaltbar |
| Kabellängen | 10 m für RS-232-Kabel vom PC zur IU-9100, mitgeliefertes Kabel 1,5 m Länge 1200 m für Bus-/Netzwerksegment RS-485 ohne Verstärker |
| Betriebsbedingungen | 0...+55 °C; 10...90 % r.F., n. kondensierend |
| Lagerbedingungen | -25...+70 °C; 10...90 % r.F., n. kondensierend |
| Material (Gehäuse) | ABS und Polycarbonat, selbstverlöschend |
| Abmessungen (BxHxT) | 126 x 57 x 108 mm |
| Schutzart | IP30 (DIN EN 60529) |

Bestellangaben

unverbindliche Preisempfehlung

| Bezeichnung | Gewicht (kg) | Bestellzeichen | € o. MwSt. |
|---|-----------------|----------------|---------------|
| Schnittstellen-Konverter 230 V AC, 50/60 Hz | 0,5 | IU-9100-8401 | 422,- |
| Schnittstellen-Konverter 24 V AC, 50/60 Hz | 0,5 | IU-9100-8404 | 422,- |
| Verstärker 230 V, 50/60 Hz | 0,5 | RP-9100-8401 | 335,- |
| Verstärker 24 V, 50/60 Hz | 0,5 | RP-9100-8404 | 335,- |

Konverter IU-9100 und Repeater RP-9100

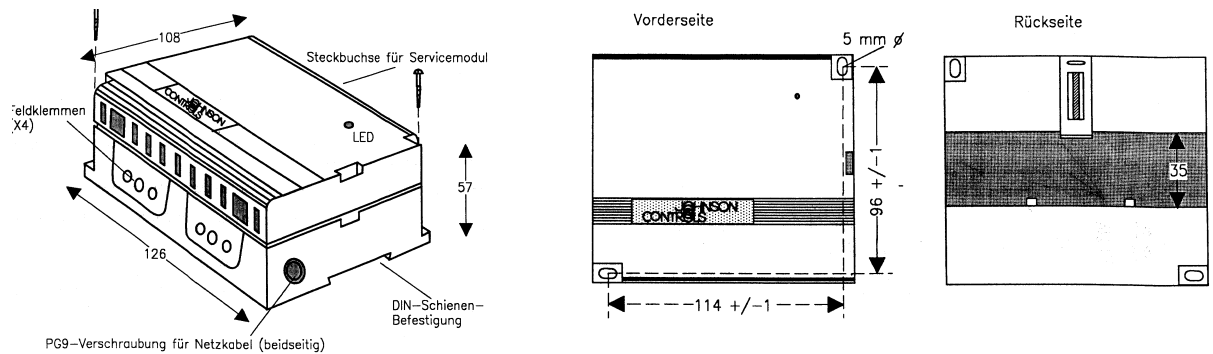


Abbildung 1:
Abmessungen IU-9100 und RP-9100 (mm)

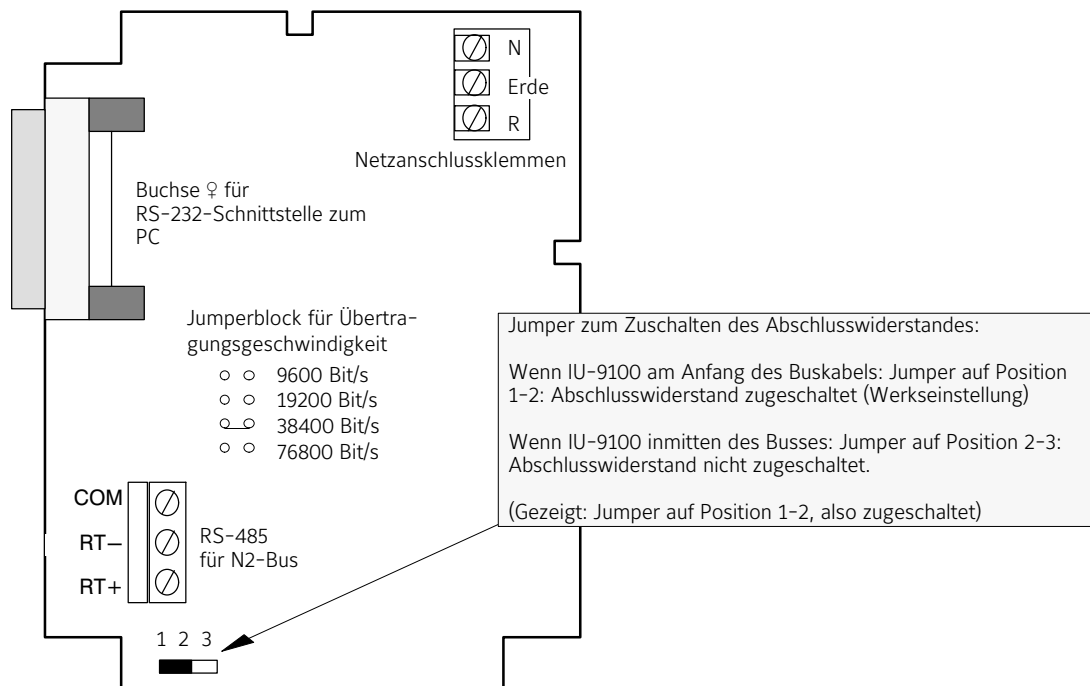


Abbildung 2:
Elektrischer Anschluss IU-9100

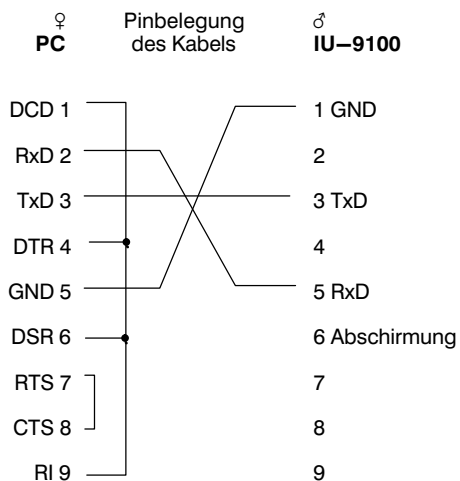


Abbildung 3:
Verbindungskabel 9 auf 9polig IU-9100/PC

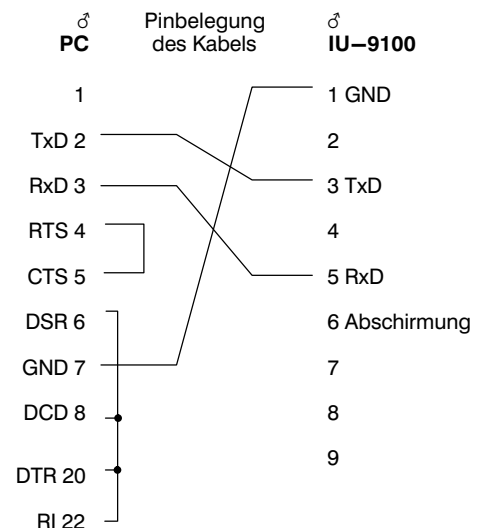


Abbildung 4:
Verbindungskabel 9 auf 25polig IU-9100/PC

Konverter IU-9100 und Repeater RP-9100

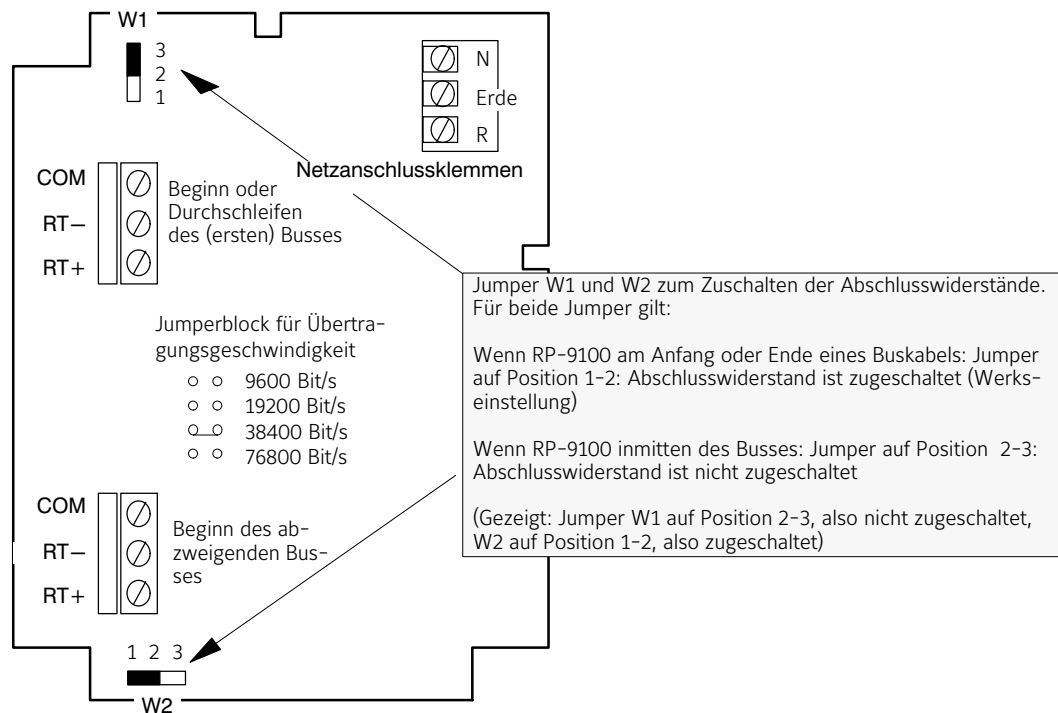


Abbildung 5:
Elektrischer Anschluss RP-9100

Werte für die Sicherung F1:

| | |
|--------------------------|-----------------|
| IU-9100-8401 (230 V AC): | T 200 mA, 250 V |
| IU-9100-8404 (24 V AC): | T 1 A, 250 V |
| RP-9100-8401 (230 V AC): | T 200 mA, 250 V |
| RP-9100-8404 (24 V AC): | T 1 A, 250 V |