

Öldruckschalter P28 mit Zeitrelais

Anwendung

Diese Öldruckschalter sind Differenzdruckschalter mit Zeitrelais und Handrückstellung und gewährleisten zuverlässigen Schutz vor zu niedrigem Schmieröldruck bei druckgeschmierten Kälteverdichtern. Die Druckschalter messen die Druckdifferenz ("wirksamer Öldruck") zwischen dem durch die Ölpumpe erzeugten Druck und dem Kältemitteldruck im Kurbelgehäuse. Ein Zeitverzögerungsrelais erlaubt nach Anlauf des Verdichters den eingestellten Differenzdruck aufzubauen und verhindert vorzeitiges Abschalten des Verdichters bei kurzzeitigem Abfallen des Öldruckes.

Technische Daten

Medium	Für alle Kältemittel einschließlich NH ₃
Druckanschlüsse	Style 5, 13 und 15 (s. Zeichnungsteil)
Arbeitsbereich	60...480 kPa (0,6...4,8 bar)
Max. zulässiger Druck	2300 kPa (23 bar)
Bereichseinstellung	Bereichseinstellscheibe drehen, bis der gewünschte Sollwert erreicht ist
Schaltleistung	15 (8) A, 230 V AC
Zeitverzögerungsrelais	Schaltet bei 35 kPa (0,35 bar) Druckdifferenz über der Skaleneinstellung Austausch-Zeitrelais für andere Spannungsarten s. Zubehör
Sonderausführungen	Anschluss mit Außengewinde für 7/16"-20 UNF 1/4"/6 mm, Bördelmutter lieferbar (P28DP-93..)
Betriebsbedingungen	+65 °C
Material	
Gehäuse	1,5 mm kaltgewalzter Stahl, verzinkt
Abdeckung	0,8 mm kaltgewalzter Stahl, grau lackiert
Gewicht	P28DJ: Einzelverpackung: 3 kg Verpackungseinheit: 12 kg (4 Stück) P28xx: Einzelverpackung: 1,5 kg Verpackungseinheit: 15 kg (10 Stück)
Schutzart	IP30 für P28DP (DIN EN 60529) IP66 für P28DJ (DIN EN 60529)



P28DP-96xx

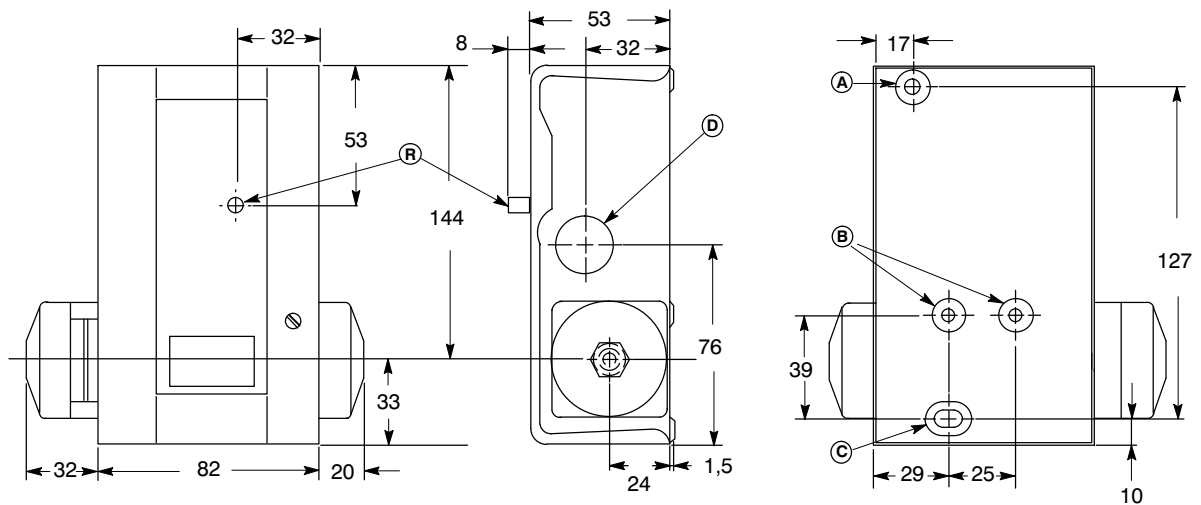
Bestellangaben

unverbindliche Preisempfehlung

Spannungsversorgung (V)	Zeitverzögerung (s)	Schutzart (DIN EN 60529)	Anschluss Style	Kältemittel	VE Stück	Bestellzeichen	€ o. MwSt.
115 / 230	90	IP30	13	fluoriert	10	P28DA-9660	376,-
230	90	IP66(*)	5	fluoriert	4	P28DJ-9360	517,-
230	120	IP30	13	fluoriert	10	P28DP-9680	373,-
(*) Metallgehäuse							
Zubehör, bitte separat bestellen							
Zeitrelais für P28 als Austausch (24 V DC, 90 Sek. Zeitverzögerung, mit Handrückstellung)						RLY13A635R	239,-
Schneidringverschraubung für Druckanschluss Style 15 (NH ₃), 1/4"-18 NPT, auf Ø 6 mm Stahlrohr						CNR003N001R	15,50
Schneidringverschraubung für Druckanschluss Style 15 (NH ₃), 1/4"-18 NPT, auf Ø 8 mm Stahlrohr						CNR003N002R	18,-
Montagewinkel (VE = 50 Stück)						271-51L	4,70
Lieferumfang: 1 Sicherungsplatte, 1 plombierbare Schraube, 1 Festklemmschraube, 1 Splint						KIT023N600	7,50
Kapillarrohr 90 cm mit 2 Überwurfmuttern 7/16"-20 UNF (VE = 100 Stück)						SEC002N600	13,50

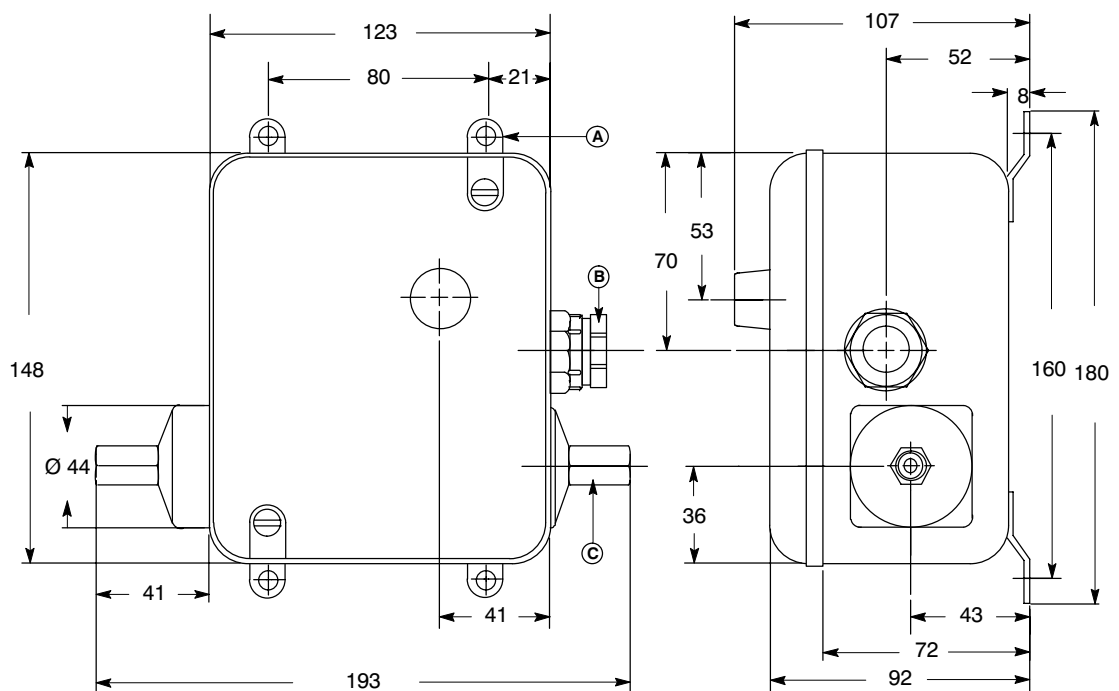
Weitere Modelle auf Anfrage.

Differenzdruckschalter P28



- A Befestigungsbohrung, \varnothing 5mm
- B (2) Öffnungen für Montagebügel 271-51
- C Befestigungsschlitz
- D Kabelöffnung, \varnothing 22,3 mm
- R Rückstellknopf

Abbildung 1:
Abmessungen (mm) P28DP



- A (4) Befestigungsbohrungen, \varnothing 7mm
- B Nippel, PG-16
- C $\frac{1}{4}$ - 18 NPT (2x)

Abbildung 2:
Abmessungen (mm) P28DJ

Spannung	Verzögerungszeit (s)	Bestellzeichen
24 V AC/DC	120	RLY13A627R
24 V AC/DC	90	RLY13A635R

Abbildung 3:
Austauschrelais für andere Spannungsarten beim P28

Differenzdruckschalter P28

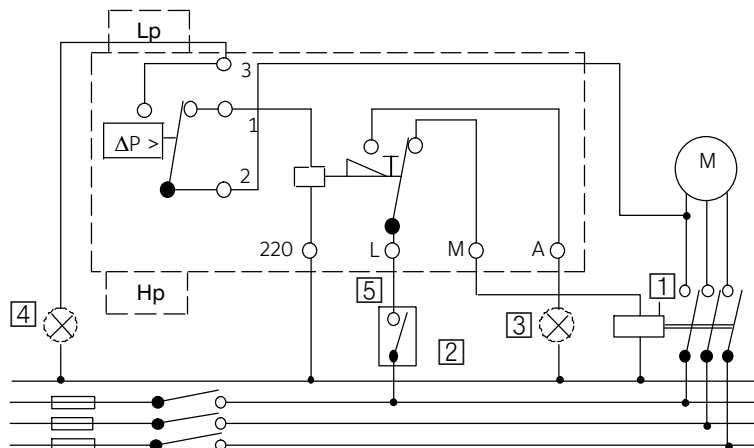


Abbildung 4:
Schaltbild P28

4-Leiter-Anschluss

- 1 Schaltschütz
- 2 Betriebsschalter (Hauptschalter)
- 3 Störungsanzeige
- 4 Betriebsanzeige
- 5 Zusätzliche Regler, Wächter etc.
nur in dieser Steuerleitung

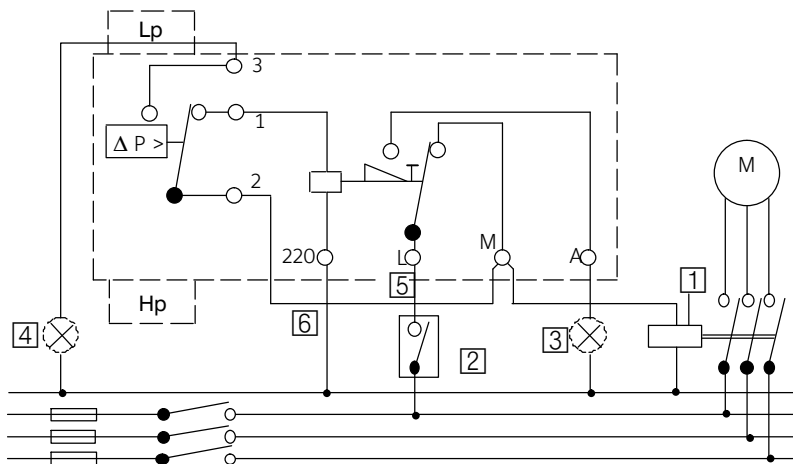


Abbildung 5:
Schaltbild P28

3-Leiter-Anschluss

- 1 Schaltschütz
- 2 Betriebsschalter (Hauptschalter)
- 3 Störungsanzeige
- 4 Betriebsanzeige
- 5 Zusätzliche Regler, Wächter etc.
nur in dieser Steuerleitung
- 6 Brücke

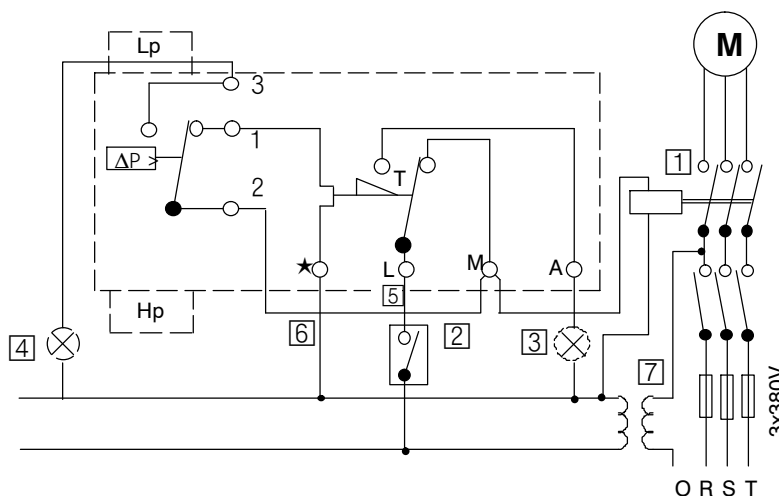
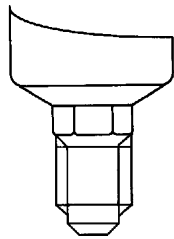


Abbildung 6:
Schaltbild P28
12 oder 24 V AC/DC

12 oder 24 V Wechsel- oder Gleichstrom

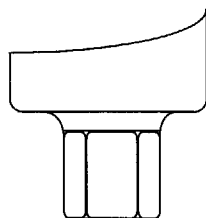
- 1 Schaltschütz
- 2 Betriebsschalter (Hauptschalter)
- 3 Störungsanzeige
- 4 Betriebsanzeige
- 5 Zusätzliche Regler, Wächter etc.
nur in dieser Steuerleitung
- 6 Brücke
- 7 Transformator (12 oder 24 V)

Differenzdruckschalter P28



Style 5
 $\frac{7}{16}$ - 20 UNF
 für $\frac{1}{4}$ ", 6 mm Überwurfmutter

Abbildung 7:
Druckanschluss



Style 15
 $\frac{1}{4}$ " - 18 NPT Innengewinde

Abbildung 9:
Druckanschluss

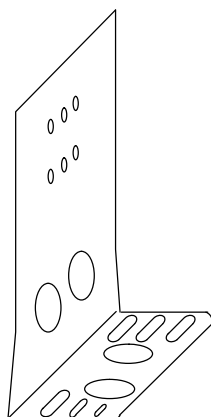
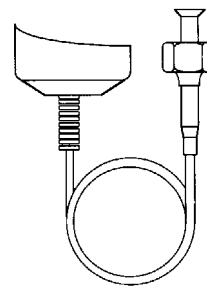
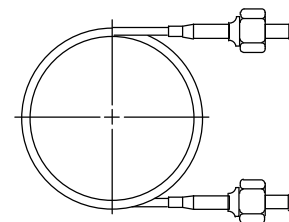


Abbildung 11:
Montagewinkel 271-51



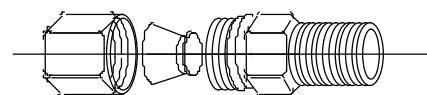
Style 13
 Kapillarrohrlänge (Standard)
 = 90 cm (Sonderausführung 120 cm)
 mit $\frac{7}{16}$ -20 UNF Überwurfmutter

Abbildung 8:
Druckanschluss



90 cm Kapillare
 mit 2 Überwurfmutter $\frac{7}{16}$ -20 UNF

Abbildung 10:
Kapillarrohr (Style 13)
SEC002N600



Schneidringverschraubung $\frac{1}{4}$ "-18 NPT Außengewinde
 für Kupfer- oder Stahlrohr

Abbildung 12:
Schneidringverschraubung
 CNR003N001R für 6 mm, CNR003N002R für 8 mm