

Druckschalter P48 für Dampf, Luft, Wasser und nicht brennbare Gase

Anwendung

Diese Druckschalter sind als Regler oder zur Überwachung des zulässigen oberen/unteren Grenzwertes in Wasser- und Dampfsystemen konzipiert. Bei Einsatz in Dampfsystemen empfiehlt sich der Einsatz eines Siphons (TGB16A-600R, s. Zeichnungsteil).

Merkmale

- Spritzwassergeschütztes Gehäuse (IP54)
- Trotz Kompaktbauweise großzügig bemessener Verdrahtungsraum



P48

Technische Daten

| | |
|------------------------------|--|
| Medien | Dampf, Wasser, Luft, nicht brennbare Gase |
| Max. Mediumtemperatur | +80 °C |
| Schaltleistung | 400 V AC, 16(10) A 230 V DC, 12 W (Steuerstrom) |
| Druckanschluss | Außengewinde G 3/8" (DIN EN ISO 228-1) außer: P48AA-9150: 1/4-18 NPT plus Adapter auf G 3/8" |
| Betriebsbedingungen | -50...+55 °C (+70 °C max. 2 h) |
| Material Gehäuse | Aluminium-Druckguss Kupferkontakte versilbert Federblatt Berylliumkupfer |
| Bälge | Phosphorbronze Balg P48AAA-9150: Edelstahl, WNr. 1.4404, AISI 316L + Adapter |
| Gewicht | 0,5 kg Verpackungseinheit 24 Stück: 12 kg Verpackungseinheit 36 Stück: 20 kg |
| Schutzart | IP54 (DIN EN 60529) |

Bestellangaben

unverbindliche Preisempfehlung

| Bezeichnung | Druckanschluss (Außengewinde) | Max. Balgdruck (bar) | Bereich (bar) | Differenz (bar) | VE (Stück) | Bestellzeichen | € o. MwSt. |
|--|---------------------------------|----------------------|---------------|-----------------|------------|----------------|------------|
| Druckschalter | G 3/8" DIN EN ISO 228-1 | 3,5 | 0...1 | 0,16...0,55 | 24 | P48AAA-9110 | 187,- |
| Druckschalter | G 3/8" DIN EN ISO 228-1 | 8 | 0,2...4 | 0,25...0,8 | 24 | P48AAA-9120 | 144,- |
| Druckschalter | G 3/8" DIN EN ISO 228-1 | 15 | -0,2...10 | 1...4,5 | 36 | P48AAA-9130 | 144,- |
| Druckschalter | G 3/8" DIN EN ISO 228-1 | 25 | 1...16 | 1,3...2,5 | 36 | P48AAA-9140 | 144,- |
| Druckschalter | 1/4-18 NPT + Adapter auf G 3/8" | 33 | 3...30 | 3...12 | 36 | P48AAA-9150 | 230,- |
| Druckschalter | G 3/8" DIN EN ISO 228-1 | 25 | 4...16 | Manuelles Reset | 36 | P48BEA-9140 | 187,- |
| Zubehör, bitte separat bestellen | | | | | | | |
| Messing-Adapter G 3/8" (DIN EN ISO 228-1) Innengewinde auf 1/4"-18 NPT Außengewinde | | | | | | CNR012N001R | 32,- |
| Messing-Adapter G 3/8" (DIN EN ISO 228-1) Innengewinde auf 1/4"-18 NPT Innengewinde | | | | | | CNR013N001R | 27,- |
| Siphon für Dampfanwendungen (1/4"-18 NPT Innen-/Außengewinde) | | | | | | TBG16A-600R | 54,- |
| Lieferumfang: Sicherungsplatte, 1 plombierbare Schraube, 1 Festklemmschraube, 1 Splint | | | | | | KIT023N600 | 7,50 |

Druckschalter P48

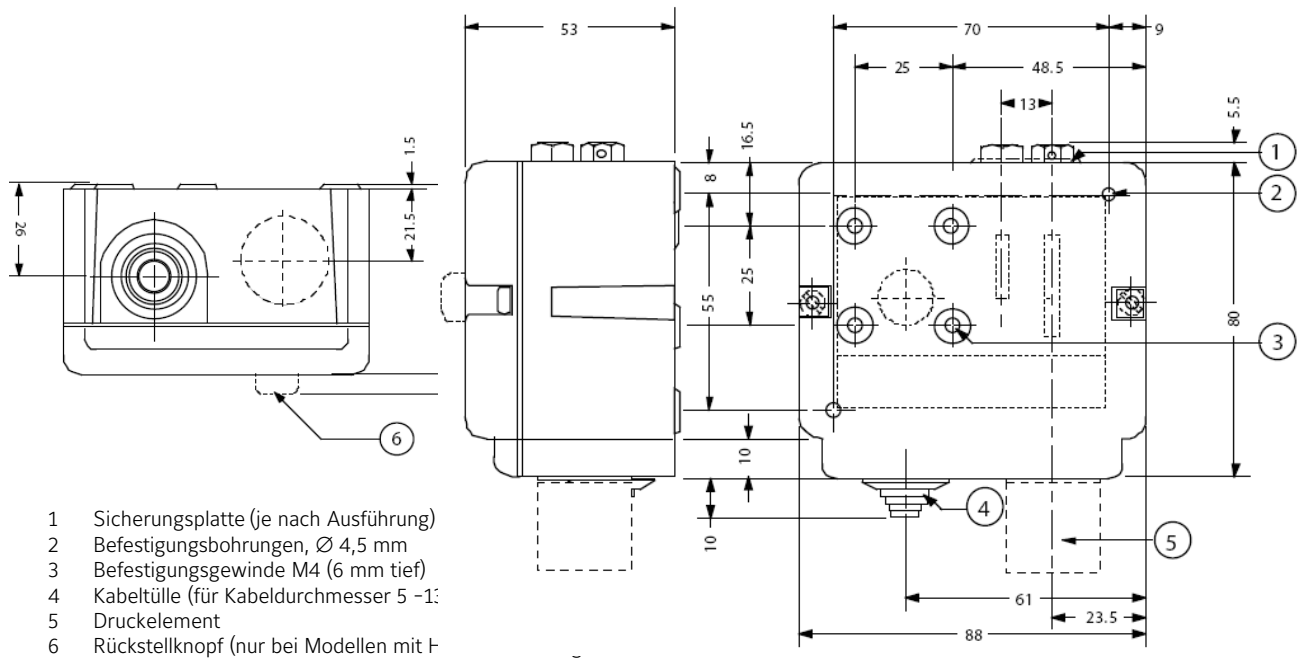
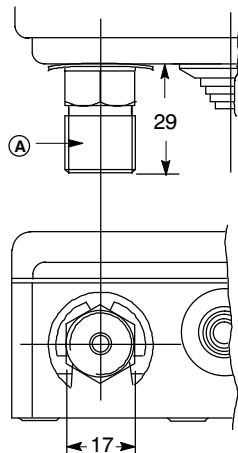
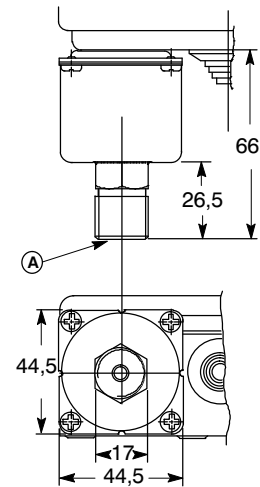


Abbildung 1:
Abmessungen (mm) P48



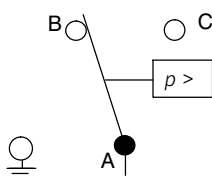
Alle Bereiche außer
0 - 100 kPa (0 - 1 bar) und 20 - 400 kPa (0,2 - 4 bar)
A: G $\frac{3}{8}$ " DIN EN ISO 228-1



Bereiche
0 - 100 kPa (0 - 1 bar) und 20 - 400 kPa (0,2 - 4 bar)
A: G $\frac{3}{8}$ " DIN EN ISO 228-1

Abbildung 2:
Abmessungen (mm) Druckelement

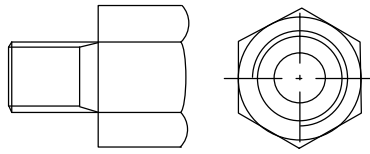
Abbildung 3:
Abmessungen (mm) Druckelement



A - B öffnen bei Druckanstieg
A - C schließen gleichzeitig

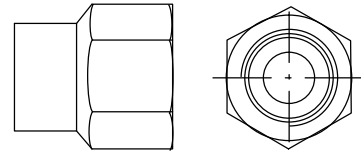
Abbildung 4:
Schaltbild P48

Druckschalter P48



Rp $\frac{3}{8}$ " Innengewinde -
 $\frac{1}{4}$ " - 18 NPT Außengewinde

Abbildung 5:
Messingadapter CNR012N001



Rp $\frac{3}{8}$ " Innengewinde -
 $\frac{1}{4}$ " - 18 NPT Innengewinde

Abbildung 6:
Messingadapter CNR013N001

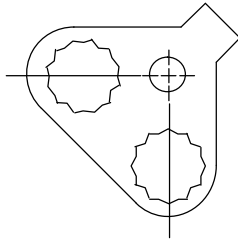
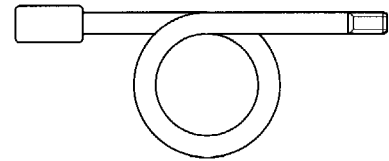


Abbildung 7:
Schneidringverschraubung
Sicherungsplatte KIT023N600



Siphon $\frac{1}{4}$ " - 18 NPT
Außengewinde/Innengewinde

Abbildung 8:
Siphon für Dampfanwendungen TGB16A-600R

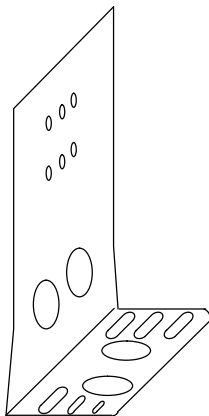
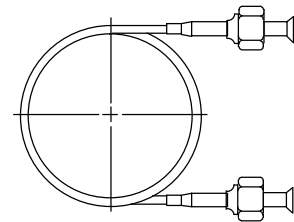


Abbildung 9:
Montagewinkel 271-51



90 cm Kapillare
mit 2 Überwurfmuttern $\frac{7}{16}$ -20 UNF

Abbildung 10:
Kapillarrohr (Style 13)
SEC002N600