

Hoch- und Niederdruckschalter P735

Anwendung

Diese Druckschalter sind für gewerbliche und industrielle Kälte-, Klima- und Wärmepumpenanlagen und die verschiedensten Kältemittel-Druckbereiche konzipiert. Die Modelle werden für den gesamten Bereich der nichtkorrosiven Kältemittel geliefert, ferner Modelle für Ammoniak (NH₃). Darüber hinaus können sie auch für andere Drucküberwachungsaufgaben, wie z. B. für Luft verwendet werden.

Merkmale

- Schutzart IP30 (DIN EN 60529)
- Trotz Kompaktbauweise großzügig bemessener Verdrahtungsraum



P735AAW

Technische Daten

Medien	für alle Kältemittel
Max. Mediumtemperatur	+100 °C
Max. Balgdruck	siehe Bestellangaben
Schaltleistung	400 V AC, 16(10) A 220 V DC, 12 W (Steuerstrom)
Druckanschluss	Style 5: 7/16 - 20 UNF für 1/4", 6 mm Überwurfmutter
Sicherungsplatte/-schraube	Zum Blockieren und Sichern der Bereichs- und/oder Differenzschraube. Serienmäßig beim Typ P735AAW
Betriebsbedingungen	-50...+55 °C (+70 °C max. 2 Stunden)
Material Gehäuse Gehäusedeckel Kontakte	kaltgewalzter verzinkter Stahl 2 mm ABS, Farbe: RAL 5007 (Brilliantblau) Silbernickel (AgNi)
Gewicht	0,42 kg
Schutzart	IP30 (DIN EN 60529)
Richlinien	EMV-Richtlinie 2014/30/EU Niederspannungsrichtlinie 2014/35/EU

Hoch- und Niederdruckschalter P735

Bestellangaben

unverbindliche Preisempfehlung

Bereich (bar)	Differenz (bar)	Ausführung	max. Balgdruck (bar)	VE Stück	Bestellzeichen	€ o. MwSt.
Nieder- / Hochdruckschalter, 7/16"-20 UNF Bördel, Style 5						
-0,5...7	0,6...3	PSL (DWFK)	22	36	P735AAW-9300	70,-
3 bis 30	3,5 bis 12	PSH (DWK)	33	36	P735AAW-9350 ⁽¹⁾	70,-
(1) Geprüft nach Druckgeräte richtlinie DGRL 2014/68/EU Kat. IV, Umgebungstemperatur hier: -20 bis +55 °C						

Weitere Modelle auf Anfrage.

Zubehör für P735, bitte separat bestellen

Bestellangaben

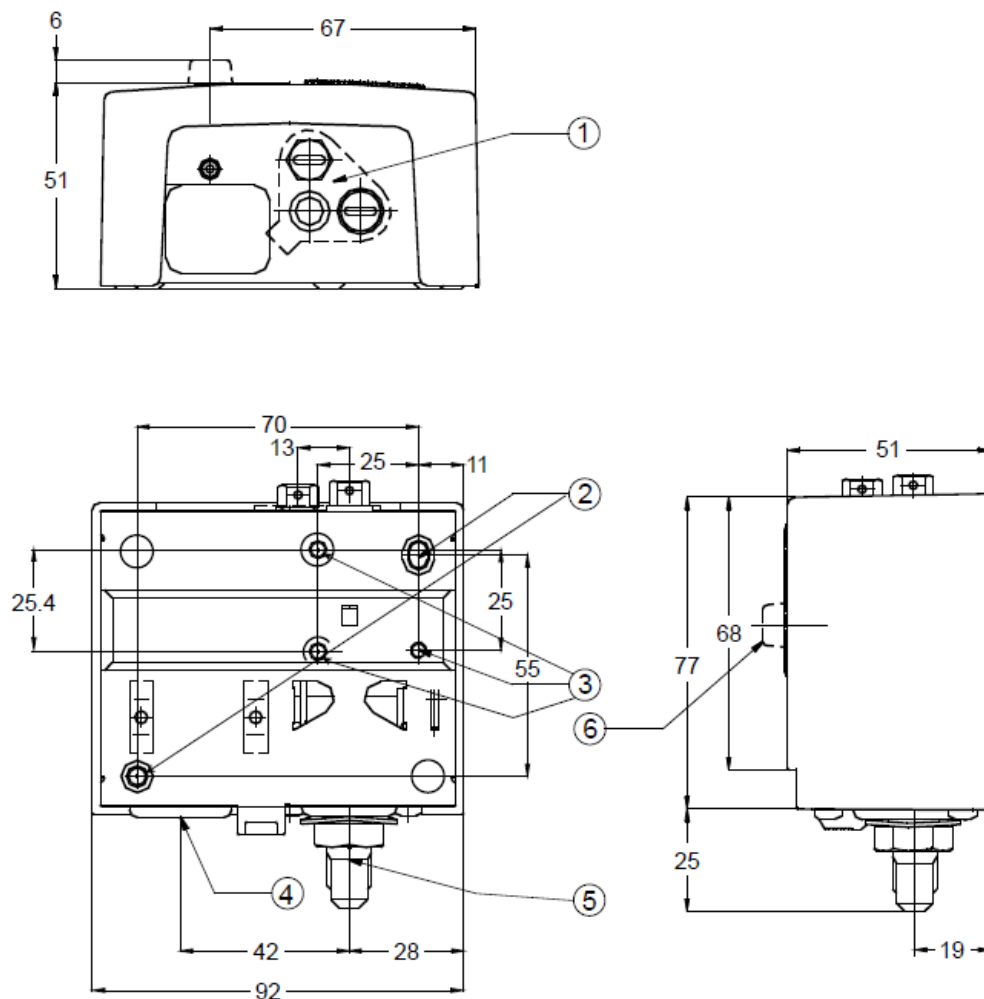
unverbindliche Preisempfehlung

Bezeichnung	VE (Stück)	Bestellzeichen	€ o. MwSt.
Montagewinkel	50	271-51L	4,70
Kapillarrohr 90 cm mit 2 Überwurfmuttern 7/16"-20 UNF	100	SEC002N600	13,50
Sicherungsplatte (bei bauteilgeprüften Modellen im Lieferumfang)	-	KIT023N600	7,50

Abkürzungen für die Ausführung

PZH	Druckbegrenzer für steigenden Druck
PZL	Druckbegrenzer für fallenden Druck
PSH	Druckwächter für steigenden Druck
PSL	Druckwächter für fallenden Druck

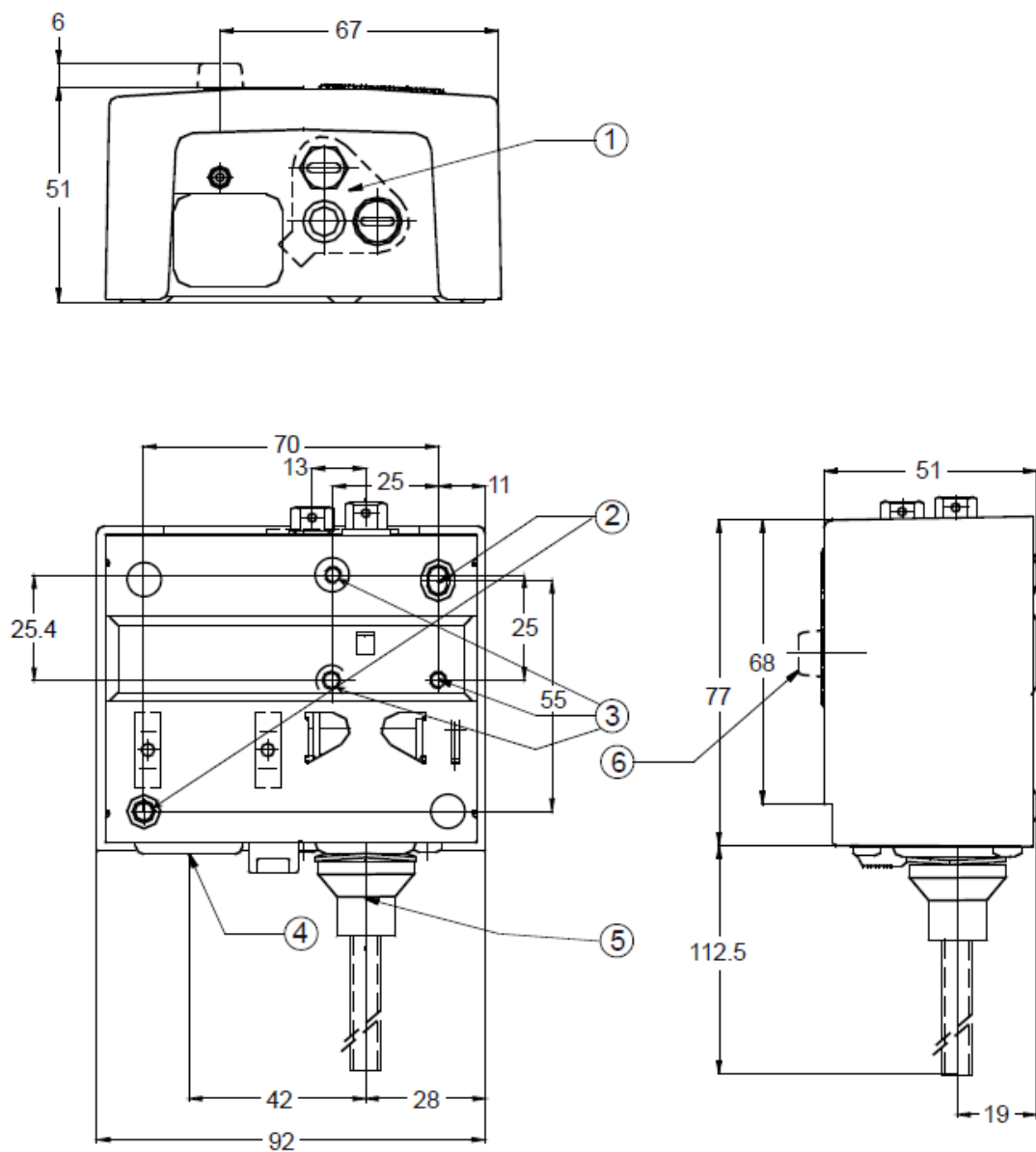
Druckschalter P735



- 1 Sicherungsplatte (je nach Ausführung)
- 2 2 Befestigungsbohrungen, \varnothing 4,5 mm
- 3 3 Befestigungsgewinde M4 (Rückseite)
- 4 Kabeleinführungstülle (Kabelstärke bis 16 mm \varnothing)
- 5 Druckelement:
Style 5: $\frac{7}{16}$ " - 20 UNF (Bördelanschluss) (gezeigt)
- 6 Rückstellknopf (modellabhängig)

Abbildung 1:
Abmessungen (mm) P735
Style 5, Bördelanschluss $\frac{7}{16}$ " - 20 UNF
Style 15, $\frac{1}{4}$ " - 18 NPT Innengewinde

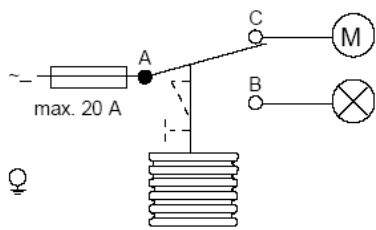
Druckschalter P735



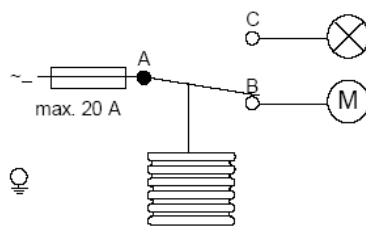
- 1 Sicherungsplatte (je nach Ausführung)
- 2 2 Befestigungsbohrungen, \varnothing 4,5 mm
- 3 3 Befestigungsgewinde M4 (Rückseite)
- 4 Kabeleinführungstülle (Kabelstärke bis 16 mm \varnothing)
- 5 Druckelement:
Style 28: 6 mm ODM Lötanschluss
- 6 Rückstellknopf (modellabhängig)

Abbildung 2:
Abmessungen (mm) P735 (Style 28, Lötanschluss)

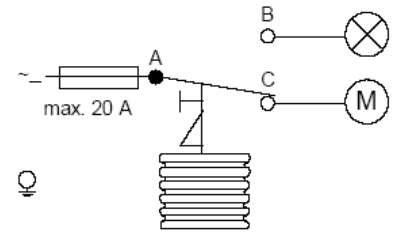
Druckschalter P735



Kontaktfunktion 1:
A - C öffnet bei Druckabfall
für Modelle mit Minimumabschaltung
P735AAW-9300, P735AAW-9800

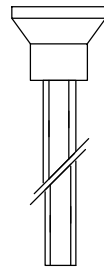


Kontaktfunktion 2:
A - B öffnet bei Druckanstieg
für Modelle mit Maximumabschaltung
P735AAA-9351

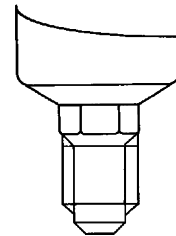


Kontaktfunktion 3:
A - C öffnet bei Druckanstieg
für Modelle mit Maximumabschaltung
und Handrückstellung

Abbildung 3:
Schaltbilder P735

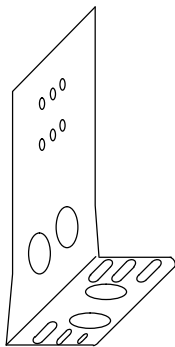


Style 28
6 mm ODM
Lötanschluss

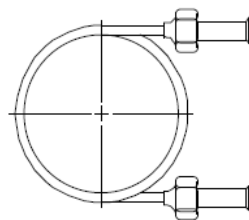


Style 5
7/16" - 20 UNF
für 1/4", 6 mm Überwurfmutter

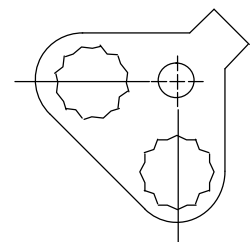
Abbildung 4:
Druckanschlüsse



Montagewinkel 271-51L



90 cm Kapillare
mit 2 Überwurfmutter 1/4" SAE
Style 13
Kapillarrohr SEC002N600



Sicherungsplatte KIT023N600

Abbildung 5:
Zubehör