

Doppeldruckschalter P736

Anwendung

Diese Druckschalter sind für gewerbliche und industrielle Kälte-, Klima- und Wärmepumpenanlagen und die verschiedensten Kältemitteldruckbereiche konzipiert. Die Modelle werden für den gesamten Bereich der nicht korrosiven Kältemittel geliefert. Darüber hinaus können sie auch für andere Drucküberwachungsaufgaben, wie z. B. für Luft, Wasser usw. verwendet werden. Die Modelle entsprechen DIN EN 12263 und sind bauteilgeprüft entsprechend der Druckgeräterichtlinie DGRL 2014/68/EU Kat. IV.

Merkmale

- Trotz Kompaktbauweise großzügig bemessener Verdrahtungsraum
- Alle Doppeldruckschalter (Ausnahme P736ALA) haben getrennte Signalkontakte für Nieder- und Hochdruck
- Schutzart IP30 (DIN EN 60529)

Technische Daten

Medien	für alle nicht korrosiven (fluorierten) Kältemittel
Max. Mediumtemperatur	+100 °C
Max. Balgdruck	siehe Tabelle
Schaltleistung	400 V AC, Kontakte A-C: 16(10) A Kontakte A-B: 8 (5) A Kontakte A-D: 8 (5) A 220 V DC, 12 W (Steuerstrom)
Druckanschluss	Style 5: 7/16 - 20 UNF für 1/4", 6 mm Überwurfmutter Style 28: 6 mm Lötanschluss ODM
Pulsationsdämpfung	bei allen HD-Druckelementen
Sicherungs- platte/-schraube	Zum Blockieren und Sichern der Bereichs- und/oder Differenzschraube. Serienmäßig beim Typ P736LCW
Betriebsbedingungen	-50...+55 °C (+70 °C max. 2 Stunden) -20...+55 °C für DGRL-geprüfte Modelle
Material Gehäuse Deckel Kontakte	kaltgewalzter verzinkter Stahl 2 mm ABS, Farbe: RAL 5007 (Brilliantblau) Silbernickel (AgNi)
Gewicht	0,74 kg
Schutzart	IP30 (DIN EN 60529)
Richtlinien	EMV-Richtlinie 2014/30/EU, Niederspannungsrichtlinie 2014/35/EU Druckgeräterichtlinie DGRL 2014/68/EU Kat. IV, je nach Modell



P736

Doppeldruckschalter P736

Bestellangaben

unverbindliche Preisempfehlung

Bereich (bar)	Differenz (bar)	Bereich (bar)	Differenz (bar)	Max. Balgdruck (bar)		VE Stück	Bestellzeichen	€ o. MwSt.
links		rechts		links	rechts			
Doppeldruckschalter PSL / PSH (DWFK / DWK), 7/16"-20 UNF Bördel, Style 5, Druckgeräterichtlinie DGRL 2014/68/EU								
-0,5...7	0,6...3	3...30	3 fest	22	33	16	P736LCW-9300 ⁽¹⁾	109,-
Doppeldruckschalter PSL / PSH (DWFK / DWK), 6 mm Löt ODM, Style 28, Druckgeräterichtlinie DGRL 2014/68/EU								
-0,5...7	0,6...3	3...30	3 fest	22	33	16	P736LCW-9800 ⁽¹⁾	106,-
(1) Geprüft nach Druckgeräterichtlinie DGRL 2014/68/EU Kat. IV, Umgebungstemperatur hier: -20...+55 °C								

Zubehör für P736, bitte separat bestellen

Bestellangaben

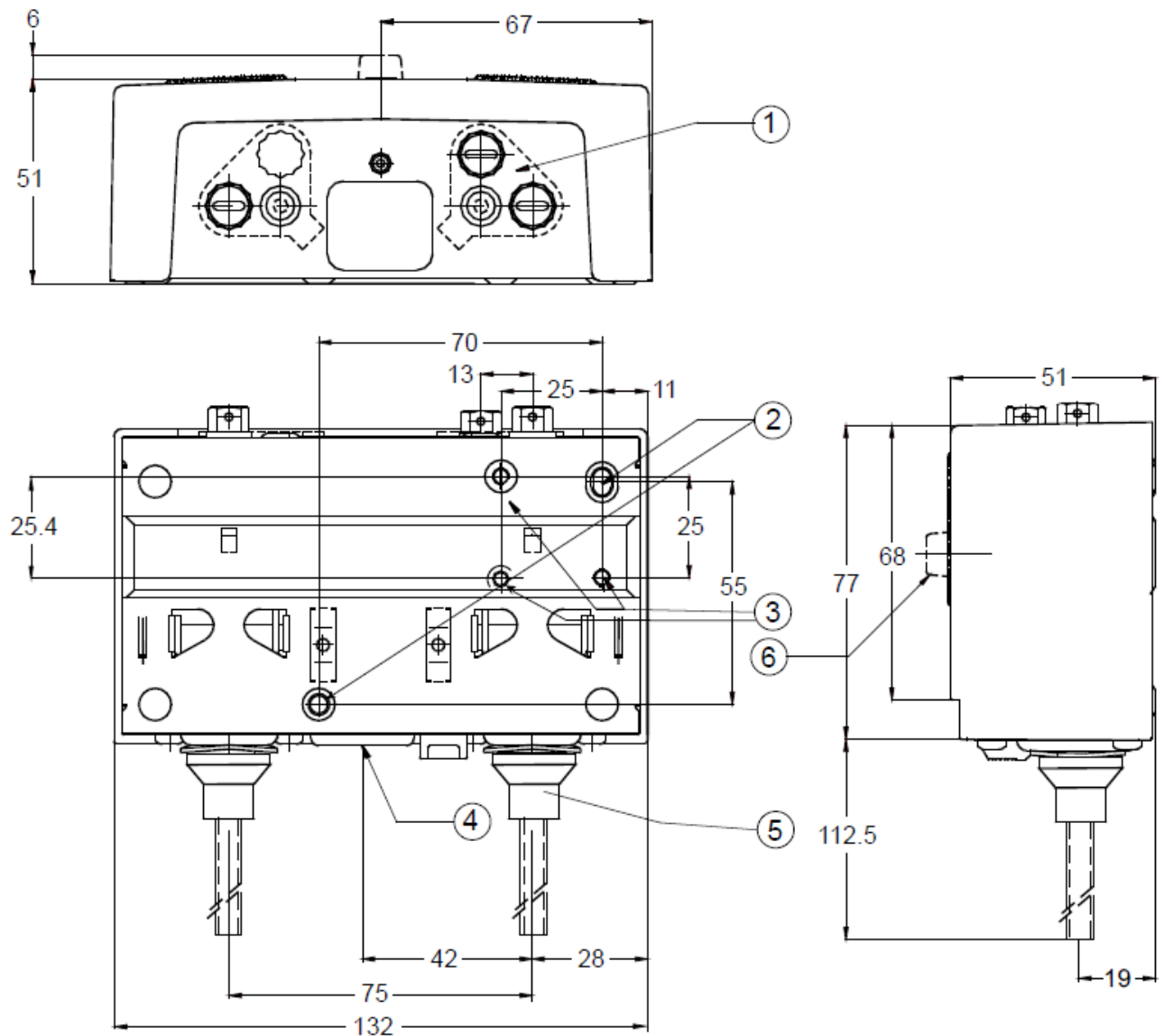
unverbindliche Preisempfehlung

Bezeichnung	VE (Stück)	Bestellzeichen	€ o. MwSt.
Montagewinkel	50	271-51L	4,70
Kapillarrohr 90 cm mit 2 Überwurfmuttern 7/16"-20 UNF	100	SEC002N600	13,50
Sicherungsplatte (bei bauteilgeprüften Modellen im Lieferumfang)	-	KIT023N600	7,50

Abkürzungen für die Ausführung

PZH	Druckbegrenzer für steigenden Druck
PZL	Druckbegrenzer für fallenden Druck
PSH	Druckwächter für steigenden Druck
PSL	Druckwächter für fallenden Druck

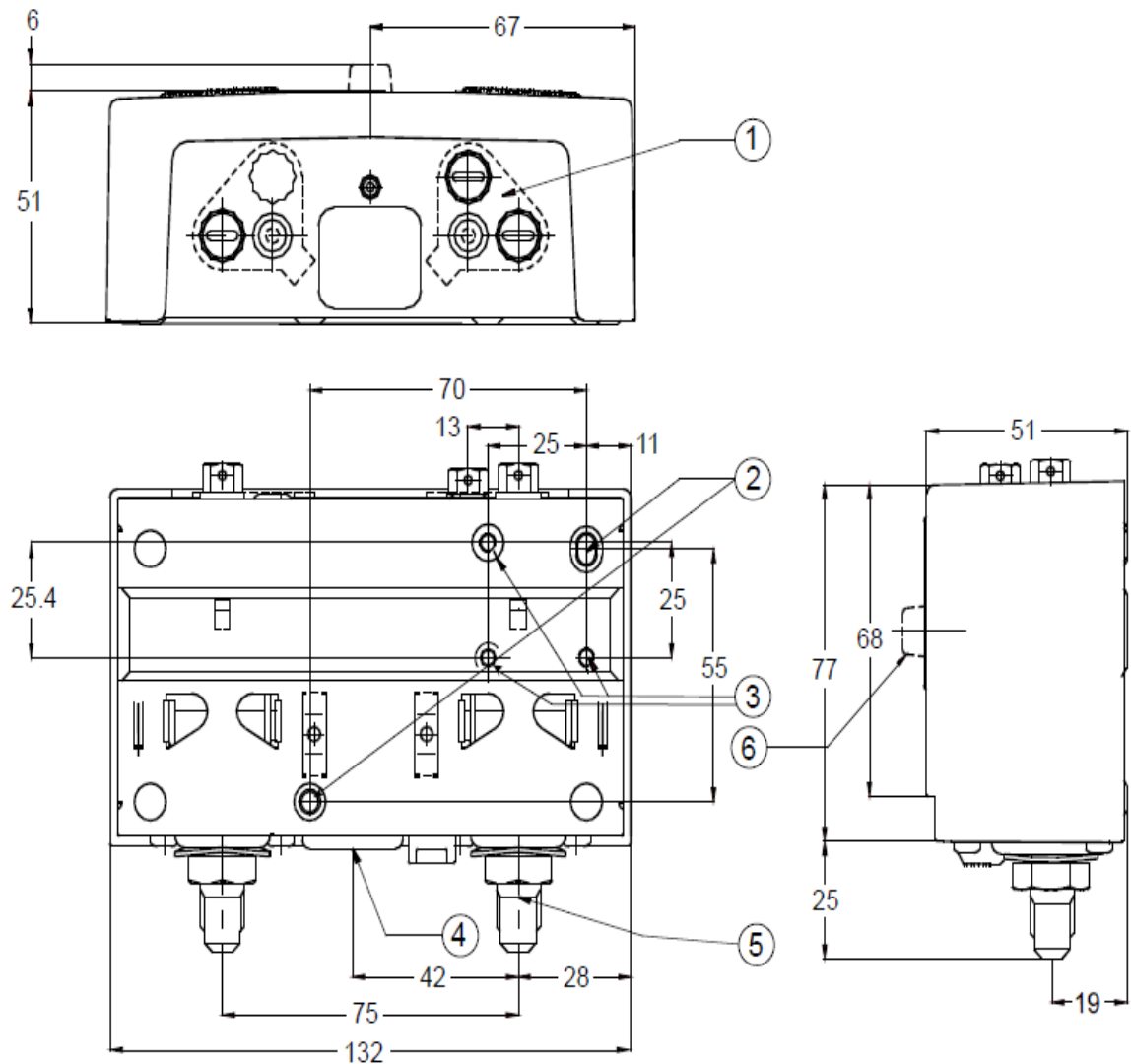
Druckschalter P736



- 1 Sicherungsplatte (je nach Ausführung)
- 2 2 Befestigungsbohrungen, \varnothing 4,5 mm
- 3 3 Befestigungsgewinde \varnothing M4 (Rückseite)
- 4 Kabeleinführungstülle (Kabelstärke bis 16 mm \varnothing)
- 5 Druckelement Style 28: 6 mm ODM Lötanschluss
- 6 Rückstellknopf (modellabhängig)

Abbildung 1:
Abmessungen (mm) P736
Style 28 (Lötanschluss)

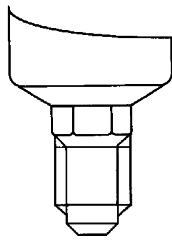
Druckschalter P736



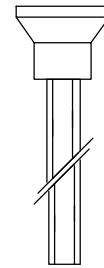
- 1 Sicherungsplatte (je nach Ausführung)
- 2 2 Befestigungsbohrungen, Ø 4,5 mm
- 3 3 Befestigungsgewinde Ø M4 (Rückseite)
- 4 Kabeleinführungstülle (Kabelstärke bis 16 mm Ø)
- 5 Druckelement:
Style 5: Bördelanschluss $\frac{7}{16}$ " - 20 UNF (gezeigt)
Style 15: $\frac{1}{4}$ " - 18 NPT Innengewinde
- 6 Rückstellknopf (Modellabhängig)

Abbildung 2:
Abmessungen (mm) P736
Style 5 Bördelanschluss $\frac{7}{16}$ " - 20 UNF
Style 15 $\frac{1}{4}$ " - 18 NPT Innengewinde

Druckschalter P736

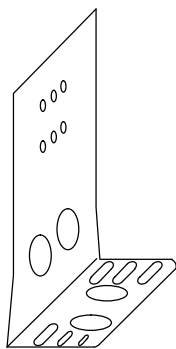


Style 5
7/16 - 20 UNF
für 1/4", 6 mm Überwurfmutter

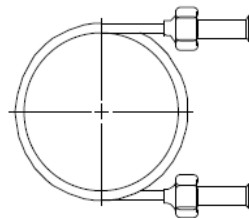


Style 28
6 mm ODM
Lötanschluss

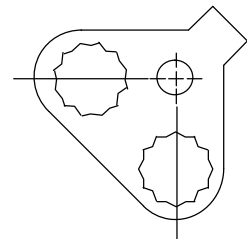
Abbildung 3:
Druckanschlüsse



Montagewinkel 271-51L

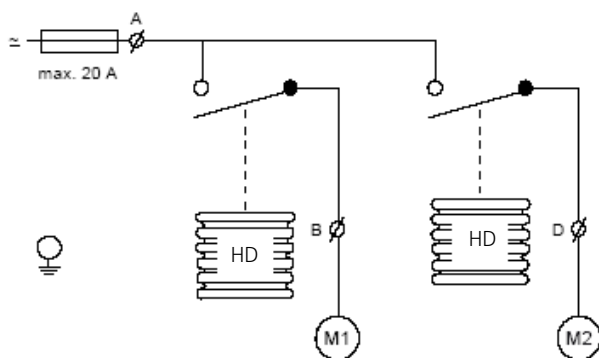


90 cm Kapillare
mit 2 Überwurfmutter 1/4" SAE
Style 13
Kapillarrohr SEC002N600



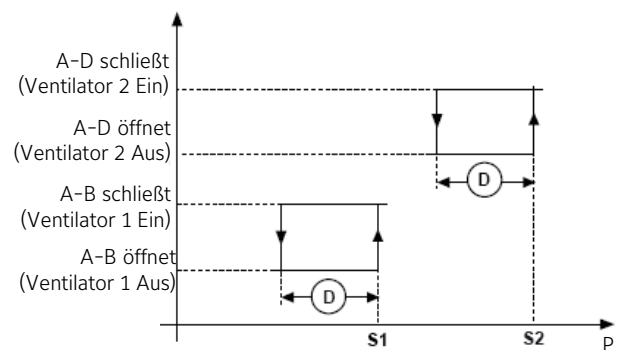
Sicherungsplatte KIT023N600

Abbildung 4:
Zubehör



A - B schließt bei Druckanstieg (Ventilator 1)
A - D schließt bei Druckanstieg (Ventilator 2)

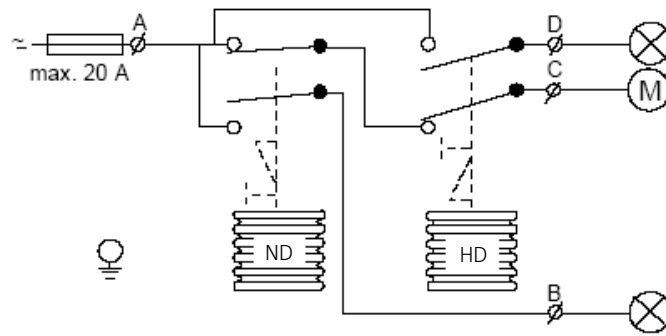
Abbildung 5:
Schaltbild P736ALA



S1 Ventilator 1 Ein
S2 Ventilator 2 Ein
D Differenz je Stufe (fest)
P Druckanstieg

Abbildung 6:
Schaltdiagramm P736ALA

Druckschalter P736



ND:	A - C öffnet bei Druckabfall A - B schließt gleichzeitig
HD:	A - C öffnet bei Druckanstieg A - D schließt gleichzeitig

Abbildung 7:
Schaltbild P736LCW