

Kapillarrohrthermostate für Klimageräte T-3101, T-3103

Die pneumatischen Kapillarrohrthermostate T-310x werden zur proportionalen Regelung von Lufttemperaturen in Klimageräten oder in Kanälen verwendet.

Dabei wird der T3103 insbesondere für die individuelle Raumtemperaturregelung genutzt, bei der der Sollwert über einen Fernversteller oder über die Außentemperatur verschoben werden soll.

Der T-3101 wird mit Bulbelement ausgeliefert und ist direkt (DW) wirkend. Er ist für Einrohranschluss mit externer Restriktion vorgesehen.

Der T-3103 ist mit Bulbelement direkt (DW) oder umgekehrt (UW) wirkend.



Technische Daten

Modell	T-3101	T-3103
Ausführung	Bulbelement/Thermostat	
Hilfsenergie	138 kPa; max. 170 kPa	120 kPa; max. 170 kPa
Wirkungssinn	direkt wirkend	direkt oder umgekehrt wirkend
Regelverhalten	proportional	
P-Bereich	2,5 K, fest	
Arbeitsbereich	+15...+65 °C	+14...+65 °C
Mittl. Luftverbrauch	45 SCIM (12 ml/s)	
Sollwerteinstellung (werkseitig)	+20 °C bei 55 kPa Ausgangsdruck	
Externe Sollwertverschiebung		8 K pro 140 kPa (UW)
Einstellspanne	11 K	
Teilung	1 K pro Teilstrich	
Anschluss	1/8" NPT	
Betriebsbedingungen	-30...+65 °C	
Material		
Körper	Aluminium-Druckguss	
Deckel	ABS, selbstverlöschend nach UL94 HB	
Element	Kupfer, flüssigkeitsgefüllt	

Bestellangaben

unverbindliche Preisempfehlung

Bezeichnung	Gewicht (kg)	Bestellzeichen	€ o. MwSt.
Kapillarrohrthermostat für Klimageräte mit Bulbelement, direkt wirkend (DW) und Verbindungskapillare 1,1 m, ohne Restriktion, Werkseinstellung +20 °C	0,18	T-3101-8001	375,-
Kapillarrohrthermostat mit Sollwertfernverstellung, Sollwert (Werkseinstellung): +20 °C			
direkt wirkend (DW)	0,22	T-3103-8001	464,-
umgekehrt wirkend (UW)	0,22	T-3103-8002	470,-
Zubehör, bitte separat bestellen			
Messingtauchhülse	0,29	T-800-8605	249,-
Fühlerhalter (für Bulb-Element)	0,05	T-275-8100	26,-
Montagebügel (Z-Winkel)	0,05	T-3101-8129	18,-
Montagebügel (Flachwinkel)	0,04	T-3101-8101	15,-
Montagewinkel	0,03	T-3101-8102	16,-
Restriktion 0,007"	0,01	R-3710-8317	27,-

Kapillarrohrthermostate für Klimageräte T-3101, T-3103

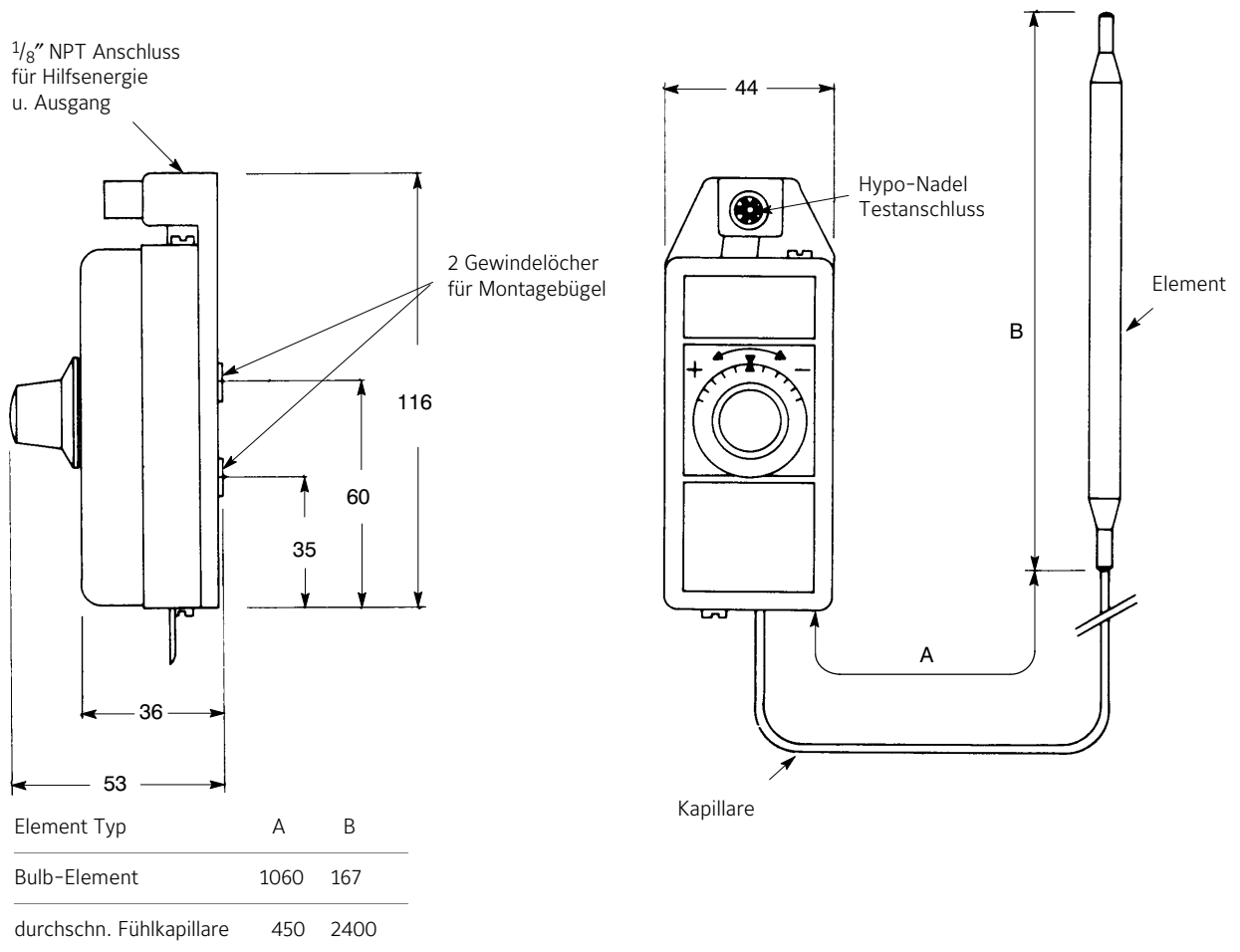


Abbildung 1:
Abmessungen (mm) T-3101, T-3103

Zubehör T-3101, T-3103

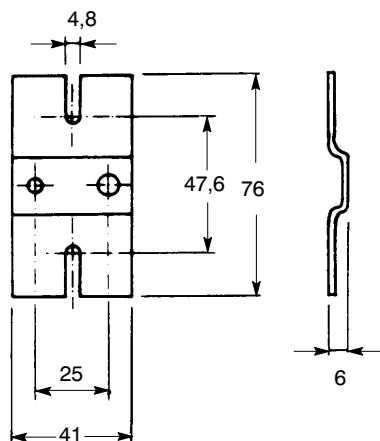


Abbildung 2:
Flach Montageblech (mm) T3101-8101

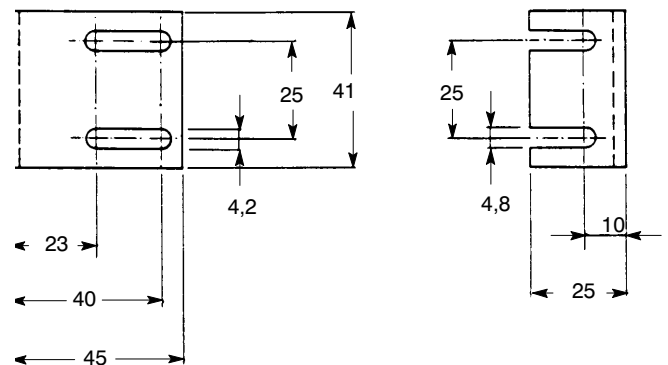


Abbildung 3:
Montagewinkel (mm) T-3101-8102

Zubehör T-3101, T-3103

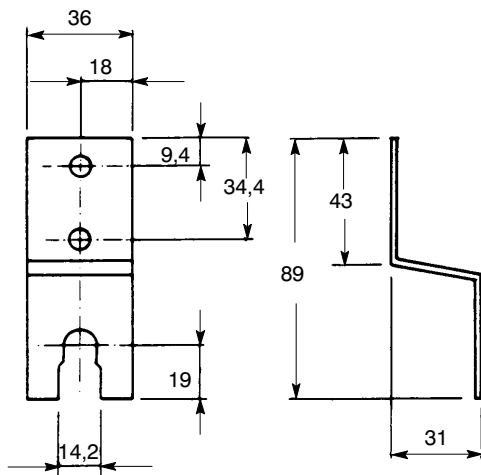


Abbildung 4:
„Z“ Montagewinkel (mm) T-3101-8129

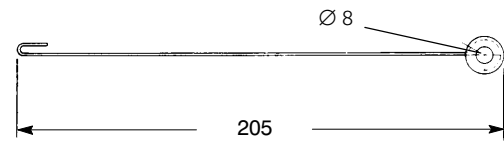


Abbildung 5:
Bulb Fühlerelementhalter (mm) T-275-8100

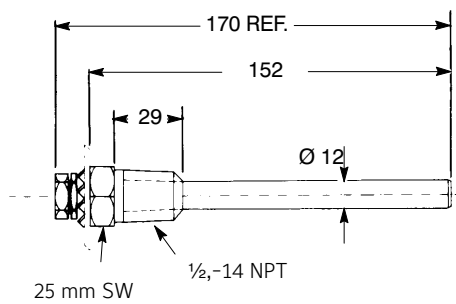


Abbildung 6:
Messingtauchhülse (mm) T-3101-8605
max. Temp. +150 °C bei 9000 kPa
max. Mediumsgeschwindigkeit 4,5 m/s