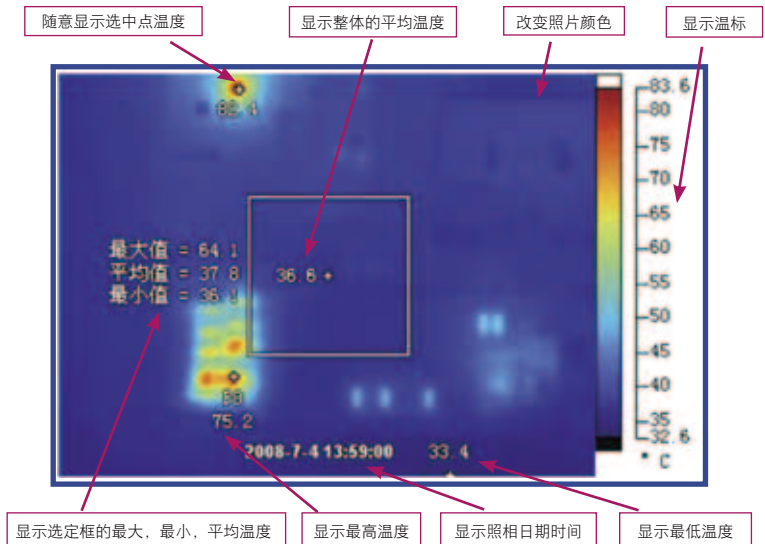


# 热成像仪检测

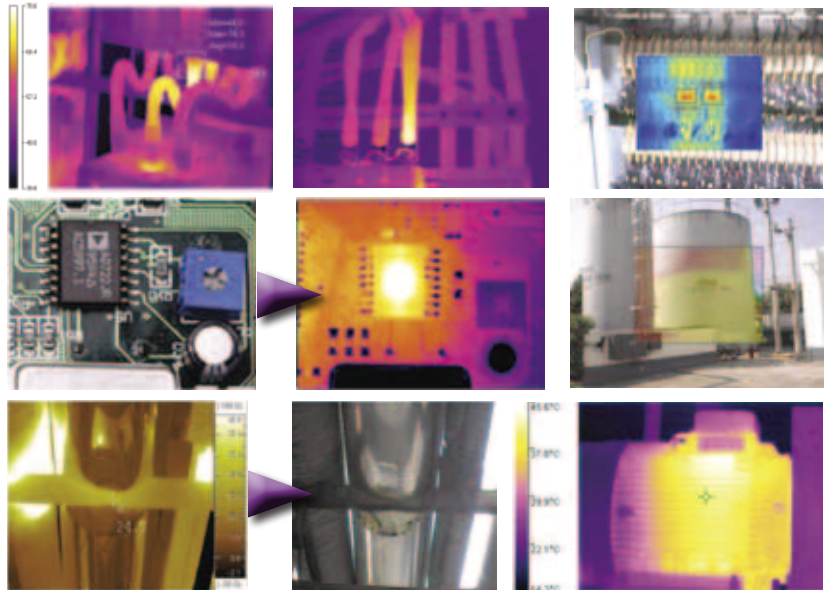
江森自控的发展一向注重“科技、环保、节能”

热成像技术早些早几年还属于高端的军事装备，随着科技的发展热成像技术的使用正在向其他领域迅速拓展，江森自控把握时机，率先将这些高科技产品应用到我们的服务解决方案中，保持行业的先行者地位



## 热成像在维修中的应用;

- 启动柜检测
- 控制中心检测
- 电机检测
- 压缩机检测(吸排气温度等)
- 泄漏检测
- 阀门内漏检测
- 保温效果检测
- 管路运行状况的检测
- 热交换器的热交换效果检测
- 电磁阀, 换向阀工作情况检测
- 膨胀阀节流效果检测
- 液位检测
- 翅片温度检测
- 末端温度的检测
- 其它温差检测



**亚洲总部 (香港)**  
电话: +852 2590 0012  
传真: +852 2516 5648

**冷冻项目工程中心**  
电话: +86 (21) 6276 6509  
传真: +86 (21) 6299 3086

**北京办事处/维修服务站**  
电话: +86 (10) 5928 1888  
传真: +86 (10) 5928 1818

**广州办事处/维修服务站**  
电话: +86 (20) 8363 5222  
传真: +86 (20) 8363 5828

**上海办事处/维修服务站**  
电话: +86 (21) 6276 6509  
传真: +86 (21) 6299 3543

**亚洲工厂:** 中国广州/无锡  
印度浦那

**亚洲技术研发中心:** 中国无锡

**亚洲优秀工程技术中心(CoEE):** 中国北京  
印度孟买/浦那

**亚洲零件产品中心:** 中国上海



www.johnsoncontrols.cn

© 2013 Johnson Controls, Inc.

本资料内所含的产品设计、规格或外观等信息如有变化，恕不另行通知。  
本资料仅供参考，购买时请以实物为准。



PUBL-6348ZH(0410)